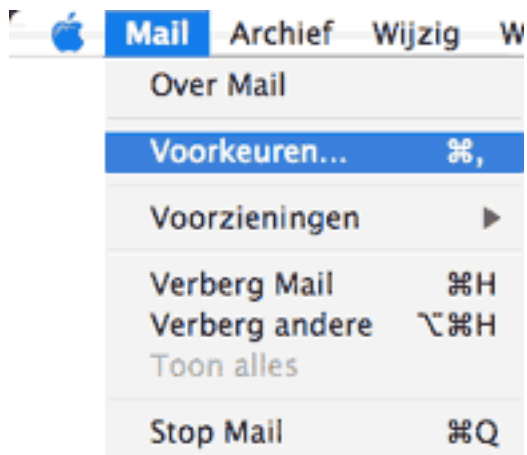


## Mail 2.0 Mac OS X

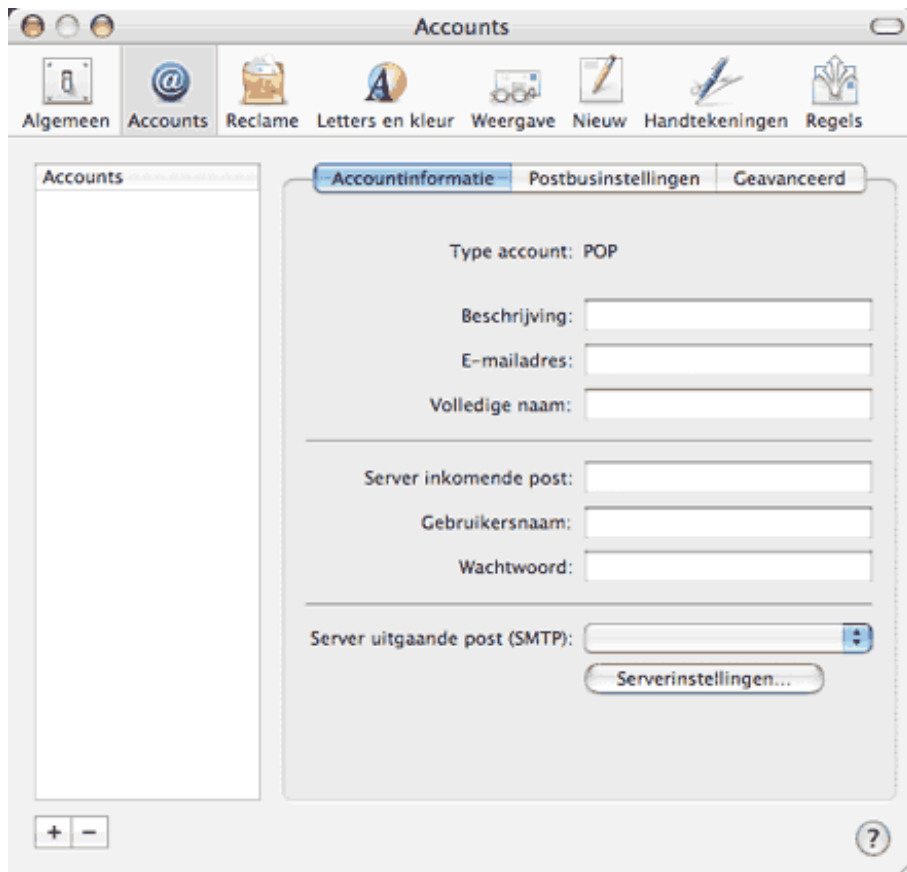
1. Als u het programma 'Mail' voor de eerste maal opent, verschijnt het scherm 'Welkom bij Mail' (Welcome to Mail). Als dit scherm niet verschijnt, moet u het programma handmatig configureren (Stap 2). Klik op 'Ga Door' (Continue). Ga naar stap 3.



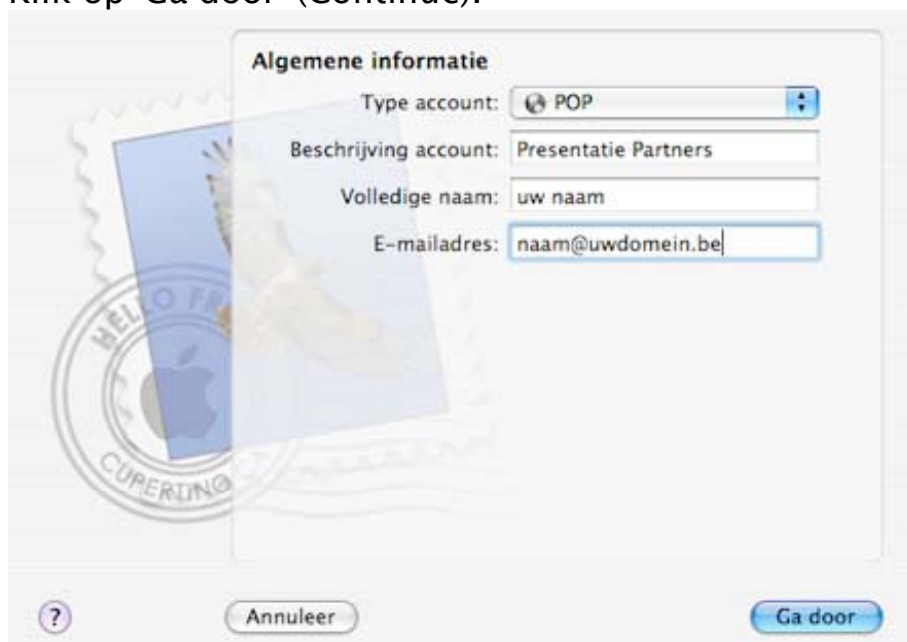
2. Als u handmatig de mail wil installeren, klik dan in de menubalk op 'Mail' en selecteer de optie 'Voorkeuren...' (Preferences...).



Bij 'Accounts' is het tabblad 'Accountinformatie' (Account Information) automatisch geselecteerd. Klik linksonder in het scherm op het plus-teken (+) om een nieuwe configuratie toe te voegen.



3. Vul bij het scherm 'Algemene informatie' (General information) de volgende gegevens in:
- Type account (Account Type): selecteer 'POP'
  - Beschrijving account (Account Description): vul hier iets in waaraan u het account later kunt herkennen.
  - 'Volledige naam' (Full Name): Uw naam
  - E-mailadres: loginnaam@uwdomein.be
- Klik op 'Ga door' (Continue).



4. Vul bij het scherm 'Server inkomende post' (Incoming Mail Server) de volgende gegevens in:

- 'Server inkomende post' (Incoming Mail Server): pop.xs4all.nl
- 'Gebruikersnaam' (User Name): Uw loginnaam
- 'Wachtwoord' (Password): uw wachtwoord

Klik op 'Ga door' (Continue). Er wordt nu geprobeerd een verbinding met mail.prestigedia.be tot stand te brengen. Als u de juiste loginnaam en het bijbehorende wachtwoord heeft ingevuld, verschijnt het volgende scherm.

Server inkomende post

Server inkomende post: mail.prestigedia.be  
Voorbeeld: mail.voorbeeld.com

Gebruikersnaam: naam@uwdomein.be

Wachtwoord: \*\*\*\*\*

? Annuleer Ga terug Ga door

5. Zorg ervoor dat bij het scherm 'Beveiliging inkomende post' (Incoming Mail Security) de optie 'Gebruik SSL' (Use Secure Socket Layer) niet staat aangevinkt. Klik op 'Ga door' (Continue).

Beveiliging inkomende post

Gebruik SSL (Secure Sockets Layer)

Identiteitscontrole: Wachtwoord

? Annuleer Ga terug Ga door

6. Vul bij het scherm 'Server uitgaande post' (Outgoing Mail Server) de gegevens in van u internet service provider. Voor Telenet is dit uit.telenet.be. Voor Belgacom ADSL is dit relay.skynet.be



**Server uitgaande post**

Server uitgaande post: uit.uwprovider.be  
Voorbeeld: smtp.voorbeeld.com

Gebruik identiteitscontrole

Gebruikersnaam:

Wachtwoord:

? Annuleer Ga terug Ga door

7. Klik bij het scherm 'Accountoverzicht' op 'Ga door' (Continue).



**Accountoverzicht**

**Beschrijving account:** Presentatie Partners  
**Volledige naam:** uw naam  
**E-mailadres:** naam@uwdomein.be  
**Gebruikersnaam:** naam@uwdomein.be

**Server inkomende post:** mail.prestigemediabe  
SSL: uitgeschakeld

**Server uitgaande post:** uit.uwprovider.be  
SSL: uitgeschakeld

Annuleer Ga terug Ga door

8. Het scherm 'Voltooiing' (Conclusion) verschijnt. Als u nog een ander e-mailaccount wilt configureren. De configuratie is nu voltooid.

